



Intelis C&I

Οι μετρητές Intelis C&I είναι μία σειρά μετρητών που έχει σχεδιαστεί για τη μέτρηση του νερού σε καταναλωτές εμπορικών και βιομηχανικών δραστηριοτήτων. Ιδανικοί μετρητές για τιμολόγηση, αξιοποιούν την τεχνολογία υπερήχων για να προσφέρουν ακριβείς μετρήσεις στις μεγάλες παροχές. Διαθέτουν ευελιξία εφαρμογών, αφού αποδεικνύονται εξίσου πολύτιμοι στη μέτρηση σε οριζόμενες περιοχές- τομείς (DMA), όπου εγκαθίστανται πριν από τα οικιακά δίκτυα για την παρακολούθηση των απωλειών νερού. Στιβαρή εναλλακτική λύση σε σχέση με τους παραδοσιακούς μηχανικούς μετρητές μεγάλων διατομών (DN 50 - 200), η σειρά Intelis C&I προσφέρει τη πλέον αξιόπιστη και συμφέρουσα επιλογή για τις εφαρμογές μεγάλων καταναλώσεων.

ΧΑΜΗΛΗ ΣΥΝΤΗΡΗΣΗ

Βασίζομενοι στην τεχνολογία υπερήχων, οι μετρητές Intelis C&I δεν έχουν κινητά μέρη σε σύγκριση με τους μηχανικούς μετρητές, διατηρώντας έτσι υψηλό επίπεδο ακρίβειας καθ' όλη τη διάρκεια του κύκλου ζωής τους με χαμηλή έως μηδενική συντήρηση πεδίου για τις επιχειρήσεις κοινής ωφέλειας.

ΕΥΚΟΛΙΑ ΣΥΛΛΟΓΗΣ ΔΕΔΟΜΕΝΩΝ

Συμβατοί με μονάδες επικοινωνίας* μέσω παλμικών εξόδων, οι Intelis C&I συνδέονται με ασύρματα συστήματα συλλογής δεδομένων για να παρέχουν ακριβή ανάγνωση της κατανάλωσης νερού.

ΠΑΡΑΚΟΛΟΥΘΗΣΗ ΑΠΩΛΕΙΩΝ ΝΕΡΟΥ

Οι Intelis C&I επεκτείνονται εκτός από τις εφαρμογές τιμολόγησης και παρέχουν την ακρίβεια της τεχνολογίας υπερήχων στις εφαρμογές μέτρησης σε οριζόμενες περιοχές – τομείς (DMA). Τοποθετούνται στους βρόγχους των οικιακών δικτύων διανομής και διευκολύνουν την παρακολούθηση των μεγάλων παροχών, βελτιώνοντας τον εντοπισμό των απωλειών νερού.

ΧΑΡΑΚΤΗΡΙΣΤΙΚΑ

- » Υψηλή ακρίβεια τόσο σε υψηλή όσο και σε χαμηλή ροή
- » IP68, συμβατό σε συνθήκες φρεατίου
- » Διάρκεια ζωής μπαταρίας έως και 15 έτη, αναλόγως των περιβαλλοντικών συνθηκών
- » Τεχνολογία υπερήχων ανθεκτική στην επικάθηση ακαθαρσιών και ρύπων
- » Μέτρηση ροής Αμφίδρομη / αθροιστικός δείκτης

Τεχνολογία

- » Τεχνολογία υπερήχων διπλής δέσμης προσαρμοσμένη σε μεγάλες διατομές DN
- » Διατομή ελεύθερης διάβασης για πολύ χαμηλές απώλειες πίεσης
- » Ανεπηρέαστο σε δύσκολες συνθήκες δικτύου, αιχμές πίεσης και αιχμές ροής για μακροχρόνιες επιδόσεις ακρίβειας
- » Δυνατότητα τοποθέτησης σε οποιαδήποτε θέση

Επικοινωνία

- » Έξοδος παλμών για όγκο και κατεύθυνση ροής
- » Διαθέσιμη επιλογή 2-παλμών

Εγκρίσεις & Πρότυπα

- » MID, οδηγία 2014/32/EU,
- » ROHS 2 2011/65/EU
- » Πιστοποίηση ACS (συμμόρφωση για πόσιμο νερό)

ΠΕΡΙΓΡΑΦΗ ΤΗΣ ΤΕΧΝΟΛΟΓΙΑΣ



Intelis C&I DN 100

Οι Intelis C&I είναι μία σειρά μετρητών τεχνολογίας υπερήχων διπλής δέσμης.

Ένα διπλό ζεύγος μετατροπέων **1** είναι ενσωματωμένο στο σώμα του μετρητή. Η ταχύτητα του νερού σε κάθε μία από τις δύο δέσμες υπολογίζεται σύμφωνα με τη διαφορά στο χρόνο διέλευσης του υπερηχητικού σήματος. Η εντοποίηση του προφίλ ταχύτητας διπλής δέσμης επιτρέπει την ακριβή μέτρηση του όγκου που διέρχεται από τον μετρητή ακόμη και σε μεγαλύτερες διαμέτρους.

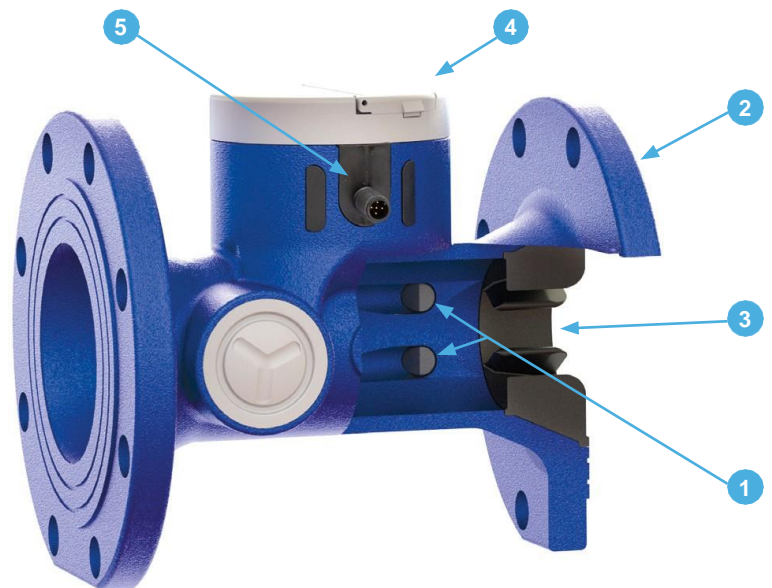
Η τεχνολογία αυτή επιτρέπει η διατομή διάβασης του τμήματος ροής του μετρητή να είναι ελεύθερη με αποτέλεσμα τις πολύ χαμηλές απώλειες πίεσης. Επιτυγχάνεται μεγάλη ακρίβεια μετρήσεων εγκεκριμένη έως και λόγο R500 σύμφωνα με τις διατάξεις του ISO 4064/OIML R49/MID, και χαμηλή ροή εκκίνησης, ανεξάρτητα από τη θέση εγκατάστασης και τη θερμοκρασία του νερού.

Το σώμα από χυτοσίδηρο **2** με εποχική επίστρωση. Ένας ενσωματωμένος **3** ομαλοποιητής ροής ελαχιστοποιεί την επίδραση των διαταραχών της ροής ανάντη του μετρητή, ο οποίος είναι εγκεκριμένος U0/D0 σύμφωνα με τις διατάξεις του ISO4064/OIML R49/MID.

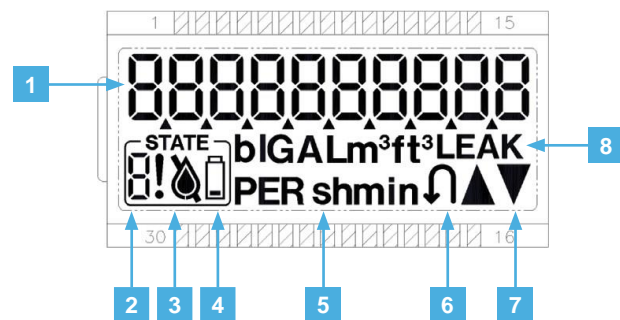
Τα ηλεκτρονικά **4** που διαχειρίζονται την επεξεργασία των σημάτων και την εμφάνιση των πληροφοριών εσωκλείονται σε αδιάβροχο περίβλημα. Ένας τυπικός σύνδεσμος M12 **5** επιτρέπει την έξοδο αμφίδρομων παλμών. Το Intelis C&I κατατάσσεται στην κατηγορία IP68 και είναι κατάλληλο για περιβάλλοντα με υψηλή υγρασία και πλημμυρισμένα φρεάτια.



Intelis C&I indicator



ΠΕΡΙΓΡΑΦΗ ΟΘΟΝΗΣ



- 1** Κύρια οθόνη 10 ψηφία
- 2** Σφάλμα / Επικοινωνία
- 3** Αέρας στον αγωγό

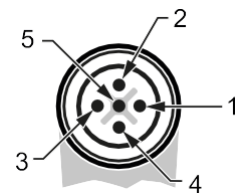
- 4** Συναγερμός μπαταρίας
- 5** Μονάδες ροής / όγκου
- 6** Αντίστροφη ροή

- 7** Διεύθυνση ροής
- 8** Ένδειξη διαρροής

ΕΠΙΚΟΙΝΩΝΙΑ

Οι μετρητές Intelis C&I διαθέτουν παλμική έξοδο για όγκο και κατεύθυνση ροής με τα ακόλουθα χαρακτηριστικά:

Ηλεκτρικά χαρακτηριστικά	Open collector
Pulse weight (standard)	10 Λίτρα/παλμό (άλλη ρύθμιση κατόπιν αιτήσεως)
OFF-State max Ext. Voltage	48 VDC
ON-State max. Sink current	50mA
Pulse width (ON-State)	50ms*
M12 σύνδεση καλωδίωσης	4 κλώνοι με ανίχνευση διεύθυνσης και αποκοπής καλωδίων: 1- Δεν χρησιμοποιείται (καφέ) 2- Παλμός (λευκό) 3- Γείωση (μπλε) 4- Διεύθυνση (μαύρο) 5- Κοπή καλωδίου (γκρι ή κίτρινο/πράσινο)



Αρσ.

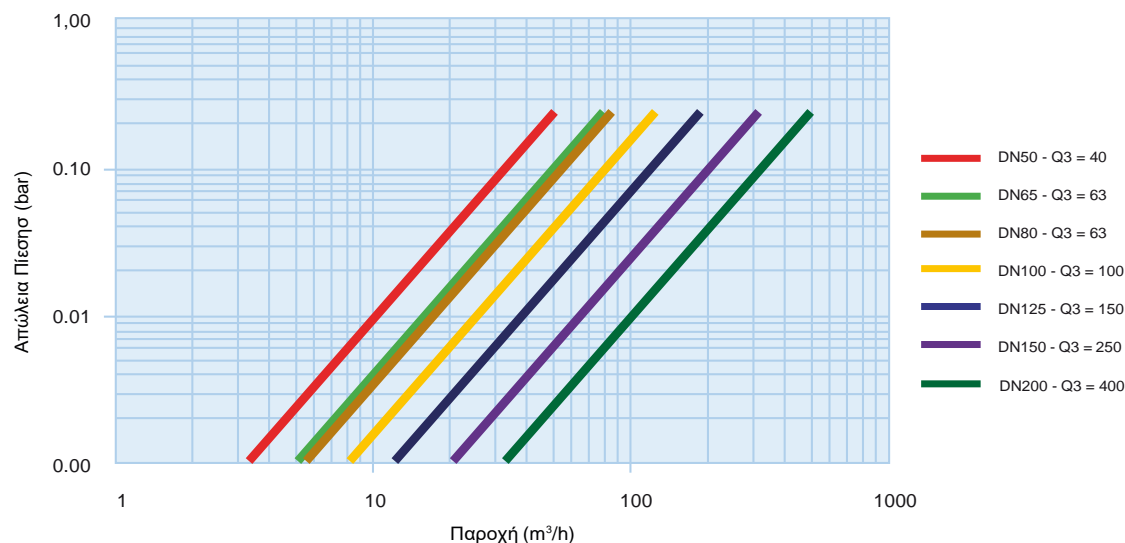
Το Intelis C&I είναι συμβατό μέσω παλμικών εξόδων με τις μονάδες Pulse Anyquest (wMbus) και Watermind V2 (μέσω δικτύων κινητής τηλεφωνίας) της Itron.

ΜΕΤΡΟΛΟΓΙΚΑ ΧΑΡΑΚΤΗΡΙΣΤΙΚΑ

Όνομαστική Διάμετρος (DN)		mm	50	65	80	100	125	150	200
		inches	2	2 1/2	3	4	5	6	8
Όνομαστική παροχή	Q ₃	m ³ /h	40	63	63	100	160	250	400
Εγκεκριμένος λόγος	R					500			
Παροχή υπέρφωτωσης	Q ₄	m ³ /h	50	80	80	125	200	313	500
Ελάχιστη παροχή	Q ₁	l/h	80	126	126	200	300	500	800
Παροχή έναρξης		l/h	20	31	31	50	78	125	200
Παροχή διακοπής		m ³ /h	60	100	100	150	250	400	600
Μέγιστη πίεση	MAP	bar				16			
Θερμοκρασία λειτουργίας νερού		mAT - MAT				+0.1°C ... +50°C			
Κλάση ευαισθησίας						U0/D0			
Κλάση απώλειας πίεσης						0.16			
Μέγιστη επιτρεπόμενη θερμοκρασία νερού						+55°C			
Αναλογία παλμού *		Liter	1	10	10	10	10	10	10

* Διαμορφώσιμο με NFC

ΑΠΩΛΕΙΑ ΠΙΕΣΗΣ



ΔΙΑΣΤΑΣΕΙΣ ΚΑΙ ΒΑΡΗ

Όνομαστική Διάμετρος DN	mm	50	65	80	100	125	150	200	
inches		2	2 1/2	3	4	5	6	8	
Υλικό σώματος		Χυτοσίδηρος - EN GJL-250 - Με εποξική επικάλυψη 400μ - Με ηλεκτροφορητική εναπόθεση							
Φλάντζες (EN1092-1)		ISO PN16							ISO PN10 or PN16
- Διάμετρος φλάντζας (W)	mm	165	185	200	220	240	260	340	
- ø (W1)	mm	125	145	160	180	210	240	295	
- ø Οπών	mm	19	19	19	19	19	23	23	
- Nb Οπές		4	4	8	8	8	8	8 (PN10) 12 (PN12)	
- Ανοχές		0.2 mm για κατεργασμένη περιοχή - 2 mm διαφορετικά							
Συνολικό μήκος (L)	mm	200	200	225	250	250	300	350	
Ύψος (H1)	mm	97	103	108	115	127	134	152	
Συνολικό ύψος (H)	mm	182	198.5	215.5	233.5	259.5	275.5	312	
Διάμετρος περιβλήματος (L1)	mm	110	110	110	110	110	110	110	
Βάρος (kg)	mm	10	12	13	15	18	25	36	

