



Aquadis+

Υπεροχή στην ογκομετρική μέτρηση νερού

Με περισσότερες από είκοσι εκατομμύρια μονάδες εγκατεστημένες παγκοσμίως, σχεδιάστηκε μια νέα έκδοση του Aquadis+ που σχεδιάστηκε για να υπερβαίνει σε ακρίβεια και αξιοπιστία για όλες τις οικιακές εφαρμογές.

ΧΑΡΑΚΤΗΡΙΣΤΙΚΑ ΚΑΙ ΟΦΕΛΗ

- » Αποδεδειγμένη μακροπρόθεσμη απόδοση:
Με αμετάβλητο σχεδιασμό και υλικά της μοναδικής αρχιτεκτονικής του θαλάμου μέτρησης, το Aquadis+ διατηρεί υψηλή απόδοση και μεγιστοποιεί τον όγκο του νερού που μετρείται με την πάροδο του χρόνου.
- » Τα νέα χαρακτηριστικά σχεδιασμού περιλαμβάνουν
 - * Βελτιωμένη μαγνητική μετάδοση: με εστίαση στην πολύ χαμηλή ροή ανίχνευσης και μέτρησης, το Aquadis+ μπορεί τώρα να φτάσει σε δυναμικό εύρος R800 σε όλες τις θέσεις (Q3 2,5 m³/h), σύμφωνα με την τελευταία έκδοση του προτύπου ISO4064.
 - * Διευρυμένη κάλυψη και νέα εμφάνιση:
Μεγαλύτερο κάλυμμα που εγγυάται την κανονιστική συμμόρφωση με τη νόμιμη σήμανση.

Πλήρες εύρος προϊόντος (portfolio)

- » Το Aquadis+ διατίθεται σε διάφορες παραλλαγές για να ταιριάζει στην πλειονότητα των παγκόσμιων εγκαταστάσεων και συνθηκών χρήσης
 - * DN 15 και 20 mm σώμα για in-line σύνδεση, σε διάφορα διαθέσιμα μήκη
 - * Σύνδεση συλλογέα (manifold) DN15 και DN20 (ομοκεντρικά)
 - * Ορειχάλκινο ή με σύνθετα υλικά σώμα
 - * Καταμετρητές σε πλαστικό με υαλοκαθαριστήρα και προαιρετική έκδοση κρυσταλλικού γυαλιού για σκληρό περιβάλλον

Έξυπνη Μέτρηση

Το Aquadis+ είναι έτοιμο για έξυπνη μέτρηση, καθιστώντας δυνατή την τοποθέτηση plug-and-play μονάδα επικοινωνίας Cyble ανά πάσα στιγμή.

Εγκρίσεις και Πρότυπα

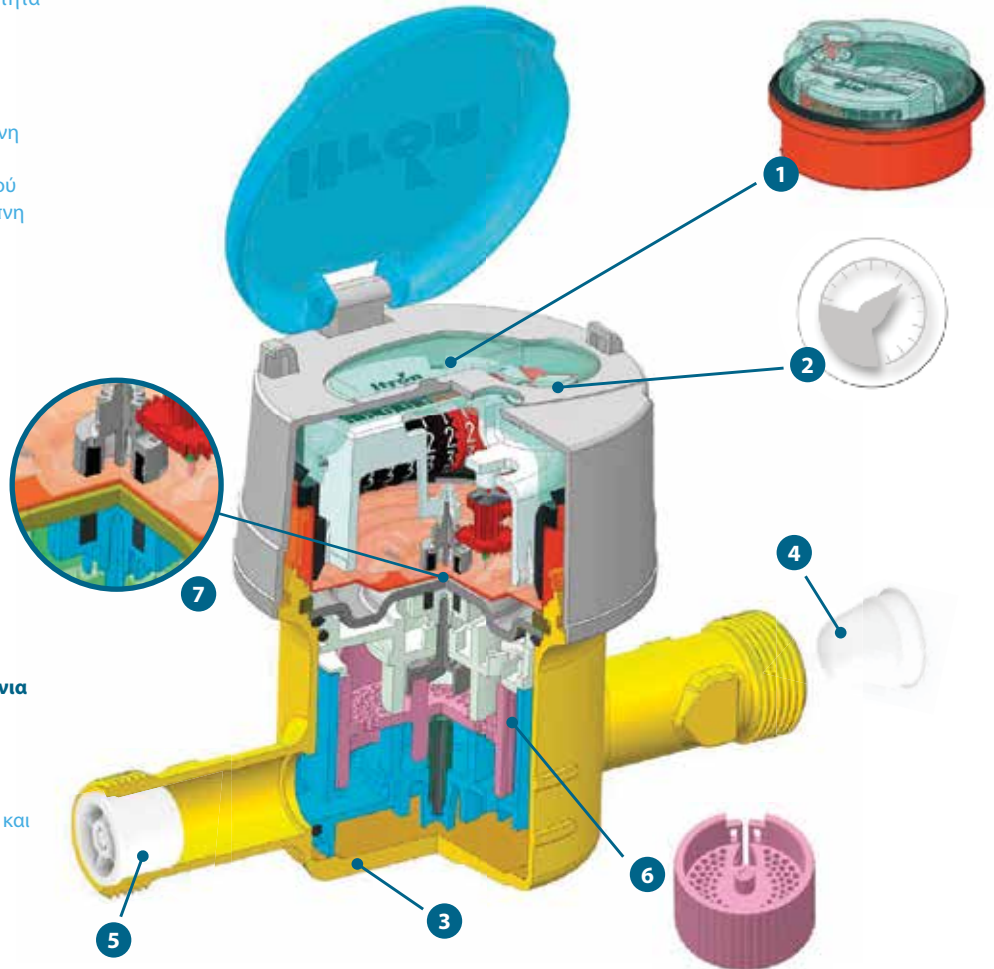
- » Το Aquadis+ έχει εγκριθεί ως όργανο μέτρησης για εφαρμογές χρέωσης σύμφωνα με:
 - * την Οδηγία MID 2014/32/EE του Ευρωπαϊκού Κοινοβουλίου
 - * το Διεθνές πρότυπο EN ISO 4064
 - * τις προδιαγραφές OIML R49
- » Το Aquadis+ συμμορφώνεται με τους κανονισμούς για προϊόντα που πρέπει να χρησιμοποιούνται όταν έρχονται σε επαφή με νερό που προορίζεται για κατανάλωση από τον άνθρωπο.
 - * ACS (Γαλλία)
 - * WRAS (Ηνωμένο Βασίλειο)
 - * Belgaqua (Βέλγιο)
 - * Kiwa (Ολλανδία)
 - * KTW - DVGW W270 (Γερμανία)
 - * DM174 (Ιταλία) (μη περιοριστική λίστα)
- » Το Aquadis+ συμμορφώνεται με την οδηγία (2011/65/EE) για τον περιορισμό επικίνδυνων ουσιών - RoHS2

ΧΑΡΑΚΤΗΡΙΣΤΙΚΑ ΠΡΟΪΟΝΤΟΣ

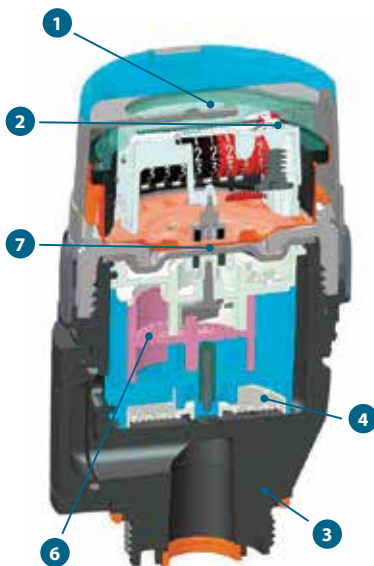
Το Aquadis+ είναι ένας ογκομετρικός μετρητής νερού που στηρίζεται στην λειτουργική αρχή του εμβόλου σε συνδυασμό με τη γνωστή τεχνολογία καταμέτρησης της Itron «extra-dry».

Κανένα τμήμα της διάταξης καταχώρησης δεν έρχεται σε επαφή με τη ροή του νερού.

- 1 Ερμητικά σφραγισμένοι καταμετρητής* (Μετρητής)**
Καταμετρητής με γυάλινο φακό και σώμα από χαλκό, ανθεκτικός στα συμπυκνώματα υγρασίας και αδιάβροχος (IP 68), επιτρέπει μόνιμη αναγνωσιμότητα
* δυνατότητα επιλογής πλαστικής θήκης, για συγκεκριμένες εφαρμογές
- 2 Ετοιμότητα για έξυπνη μέτρηση**
Η μονάδα Cyble, με την αποδεδειγμένη τεχνολογία Cyble, επιτρέπει τη δημιουργία ενός αξιόπιστου ψηφιακού σήματος καθιστώντας ικανή την έξυπνη μέτρηση νερού.
- 3 Στιβαρό κάλυμμα**
Ορειχάλκινο ή θερμοπλαστικό με υψηλή αντοχή στην πίεση.
- 4 Αποτελεσματικό Φίλτρο με εύκολη συντήρηση**
Σχεδιασμένο για να κατακρατά κύρια σωματίδια, εύκολο να καθαριστεί
- 5 Πρόληψη αντιρροής (back-flow)**
Όλες οι in-line εκδόσεις είναι συμβατές με αντεπίστροφη δικλείδα τύπου ελατηρίου
- 6 Εξαιρετική ακρίβεια και μακροχρόνια απόδοση**
Το υδροδυναμικά ζυγοσταθμισμένο έμβολο με μοναδικό σχεδιασμό των στοιχείων μέτρησης επιτρέπει την ανίχνευση εξαιρετικά χαμηλών ροών και παράλληλα μακροχρόνια ακρίβεια
- 7 Βελτιωμένη μαγνητική μετάδοση**
Βελτιστοποιημένη ακρίβεια μέτρησης μικρής ροής και γήρανση υλικού



Ορειχάλκινη, In-line έκδοση



Συνθέτου υλικού, έκδοση (manifold)

ΒΑΣΙΚΑ ΠΛΕΟΝΕΚΤΗΜΑΤΑ ΣΥΝΘΕΤΟΥ ΥΛΙΚΟΥ

- » Ελαφρύτερο (30% λιγότερο από ορείχαλκο) και εργονομικό
- » Καταλληλότερο για χρήση με πόσιμο νερό (χωρίς μόλυβδο)
- » Δεν επηρεάζεται από διάβρωση (ανθεκτικό στην οξείδωση)
- » Δεν έχει αξία ως κλοπιμαίο

ΧΑΡΑΚΤΗΡΙΣΤΙΚΑ ΥΛΙΚΟΥ

- » Πολυμερές ενισχυμένο με ίνες γυαλιού
- » Υψηλή αντοχή στα χημικά
- » Υψηλή σταθερότητα διαστάσεων συναρτήσει της θερμοκρασίας
- » Ανθεκτικότητα στο χειρισμό και την εγκατάσταση

ΤΕΧΝΙΚΕΣ ΠΡΟΔΙΑΓΡΑΦΕΣ

Όνομαστική Διάμετρος (DN)	mm	15 or 20	20
	inches	1/2" or 3/4"	3/4"

Σε συμμόρφωση με το MID

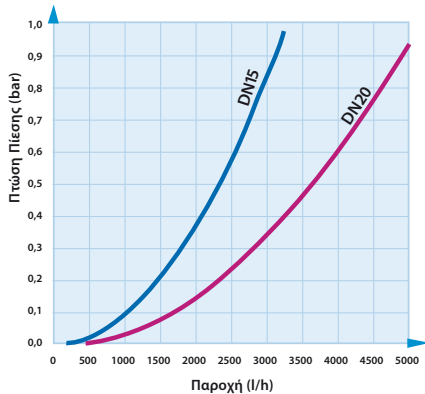
Λόγος ακρίβειας MID (Q3 / Q1) - όλες οι θέσεις		50 / 800	63 / 400
Αριθμός έγκρισης τύπου κατά MID		LNE 34003	LNE 16467
Όνομαστική Παροχή (Q3)	m ³ /h	1.6	2.5
Τυπική αναλογία παραγωγής (*) (Q3/Q1)		100	160
Ελάχιστη Παροχή (Q1)	l/h	16	15.6
Μεταβατική Παροχή (Q2)	l/h	25.6	25
Ανώτατη Παροχή (υπερφόρτωσης) (Q4)	m ³ /h	2	3.125
Πτώση πίεσης σε κλάση Q3	bar	0.25	0.63
Μέγιστη αποδεκτή πίεση (MAP)	bar	16	16
Θερμοκρασία Λειτουργίας (T)	°C	0.1 / 50	0.1 / 50
Κλιματικές συνθήκες περιβάλλοντος	°C	5 / 55	5 / 55

(*) Διάφορες αναλογίες διαθέσιμες μετά από ειδική παραγγελία

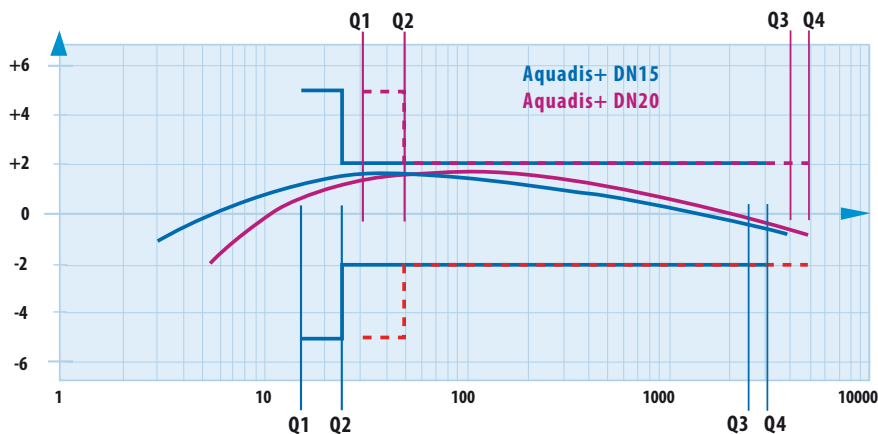
ΔΙΑΦΟΡΑ ΧΑΡΑΚΤΗΡΙΣΤΙΚΑ

Εύρος ένδειξης	m ³	99999,999	99999,999
Ελάχιστη διακριτική ικανότητα	l	0.02	0.02
Τυπική παροχή εκκίνησης	l/h	1	2
Ακρίβεια +/- 5%	l/h	3	5
Ακρίβεια +/- 2%	l/h	5	8
Πίεση δοκιμής	bar	25	25
Μέγιστη έκτακτη θερμοκρασία νερού	°C	60 (<1h/week)	60 (<1h/week)

ΠΤΩΣΗ ΠΙΕΣΗΣ



ΤΥΠΙΚΗ ΚΑΜΠΥΛΗ ΑΚΡΙΒΕΙΑΣ ΣΥΜΦΩΝΑ ΜΕ R160 ISO 4064



Το δυναμικό εύρος ορίζεται ως ο λόγος (R) μεταξύ της ονομαστικής και της ελάχιστης παροχής.



Ο καταμετρητής Aquadis+ είναι διαθέσιμος σε εκδόσεις με πλαστικό και κρυσταλλικό γυαλί



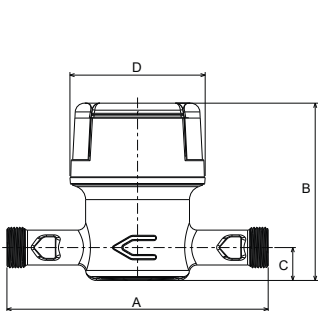
Aquadis+ DN20



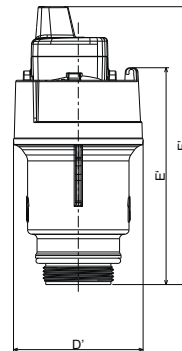
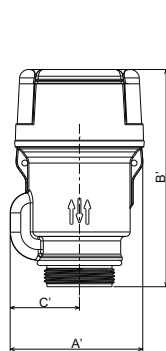
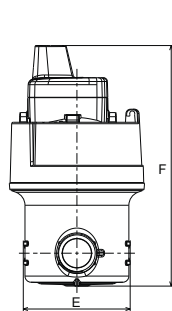
Aquadis+ με σύνθετο υλικό

Διαστάσεις

Όνομαστική Διάμετρος	mm	15 or 20	20	
Σπείρωμα Μετρητή	inches	G ¾	G 1"	G 1"
	mm	20 x 27	26 x 34	26 x 34
A	mm	105/110/115/ 134/165/170	130/165/190	190
B	mm	115		143
C	mm	21		20
D	mm	88		88
E	mm	68		70
F	mm	157		186
Συλλογέας (Manifold)		Q3=2.5m ³ /h	Q3=4m ³ /h	
A'	mm	90	101	
B'	mm	148	159	
C'	mm	47	50.5	
D'	mm	88	101	
E'	mm	147	157	
F'	mm	190	201	



Έκδοση in-line



Έκδοση Συλλογέα (Manifold)



Cyble RF (ασύρματο, ραδιοσυχνότητα)

ΤΕΧΝΟΛΟΓΙΑ CYBLE

Αυτή η αποδεδειγμένη τεχνολογία για έξυπνη μέτρηση επιτρέπει την τοποθέτηση μιας μονάδας Cyble σε έναν μετρητή νερού και έχει τα ακόλουθα βασικά πλεονεκτήματα:

- » Απλή και στιβαρή τοποθέτηση (με δυνατότητα προεγκατάστασης)
- » Τέλεια συσχέτιση της ψηφιακής ένδειξης
- » Αξιοπίστη ηλεκτρονική λειτουργία ανίχνευσης (χωρίς φθορά ή αναπήδηση)
- » Μη ευαίσθητο σε μαγνητικά πεδία (μείωση του κινδύνου παραβίασης)

ΕΠΙΛΟΓΕΣ

Οι μετρητές Aquadis+ meters δύναται να εξοπλιστούν με:

- » Μονάδες Cyble από το εργοστάσιο
- » Αντεπίστροφη δικλείδα σωλήνα εξόδου (EN 13959)
- » Αφαιρούμενο κάλυμμα
- » Σετ σύνδεσης (παραδίδεται ξεχωριστά)

ΛΥΣΕΙΣ ΕΞΥΠΝΗΣ ΜΕΤΡΗΣΗΣ

Οι μονάδες Cyble επιτρέπουν την επικοινωνία μέσω ενός μεγάλου εύρους προηγμένων και αξιόπιστων λύσεων συλλογής δεδομένων (AMR & AMI), μαζί με ένα πλούσιο σετ δεδομένων (dataset).

- » Συστήματα Walk-by & Drive-By
- » Σταθερό δίκτυο Radian
- » Συστήματα M-Bus & ασύρματα M-Bus (OMS)
- » LoRaWAN & Sigfox για δίκτυα IOT
- » Γενικές παλμοδοτικές έξοδοι για συμβατά συστήματα



Ενσύρματο Cyble (Sensor & M-Bus)



Aquadis+ εφοδιασμένο με cyble 4IoT

IDATOR

14ο χλμ Ε.Ο. Αθηνών – Λαμίας
14564, Κηφισιά Αττικής, Ελλάδα
Τηλ: 210 801 0002
Fax: 210 275 8611
e-mail: athens@idator.gr
www.idator.gr

www.itron.com

Ittron